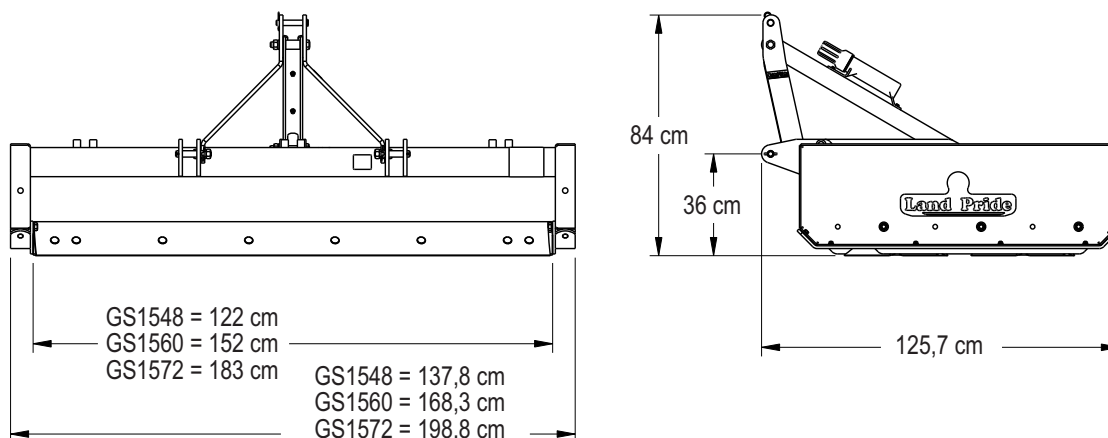


Série GS15

Liste	Spécifications et capacités		
Numéros de modèles	GS1548	GS1560	GS1572
Largeur de travail	122 cm (48 po)	152 cm (60 po)	183 cm (72 po)
Largeur hors tout	137,8 cm (54 1/4 po)	168,3 cm (66 1/4 po)	198,8 cm (78 1/4 po)
Nombre de dents du scarificateur	4	4	5
Exigences liées à la puissance du tracteur	15 à 37 kW (20 à 50 hp)	19 à 37 kW (25 à 50 hp)	19 à 37 kW (25 à 50 hp)
Poids de l'appareil muni des dents	198 kg (437 lb)	232 kg (511 lb)	269 kg (594 lb)
Longueur hors tout	127 cm (50 po)		
Hauteur hors tout	81 cm (32 po)		
Hauteur du panneau latéral	36 cm (14 po)		
Longueur du panneau latéral	112 cm (44 po)		
Épaisseur du panneau latéral	0,48 cm (3/16 po) d'épaisseur avec rebords formés de 6,99 cm (2 3/4 po).		
Poutre avant principale et support de scarificateur.	Tube à paroi épaisse renforcée de 10 x 10 x 0,79 cm (4 x 4 x 5/16 po)		
Construction de la poutre arrière	Tube à paroi épaisse de 5 x 5 x 0,48 cm (2 x 2 x 3/16 po).		
Dimensions des patins	0,95 cm (3/8 po) d'épaisseur x 6,99 cm (2 3/4 po) de large x 112 cm (44 po) de long.		
Construction des dents du scarificateur – en option	Dent à quatre positions traitée thermiquement avec embouts trempés en saillie.		
Bords tranchants	Lames traitées thermiquement à teneur élevée en carbone de 1,27 x 15,2 cm (1/2 x 6 po), réversibles et remplaçables.		
Positionnement des bords tranchants	Deux lames de nivellement parallèles, placées dans un angle de cinq degrés et présentant une distance de 44,45 cm (17 1/2 po) d'en avant en arrière entre les bords d'attaque.		
Réglage du bord tranchant	Réglage vertical infini depuis le niveau du sol jusqu'à 3,81 cm (1 1/2 po) sous le niveau du sol.		
Réglages des dents	9 cm et 3,81 cm (3 1/2 po et 1 1/2 po) sous le niveau du sol. 1,27 cm et 6,35 cm (1/2 po et 2 1/2 po) au-dessus du niveau du sol.		
Bras de traction inférieur	Type à chape		
Type d'attelage	Catégorie 1 et dispositif d'attelage éclair de catégorie 1		
Choix de couleurs	Beige ou orange Land Pride		



26758